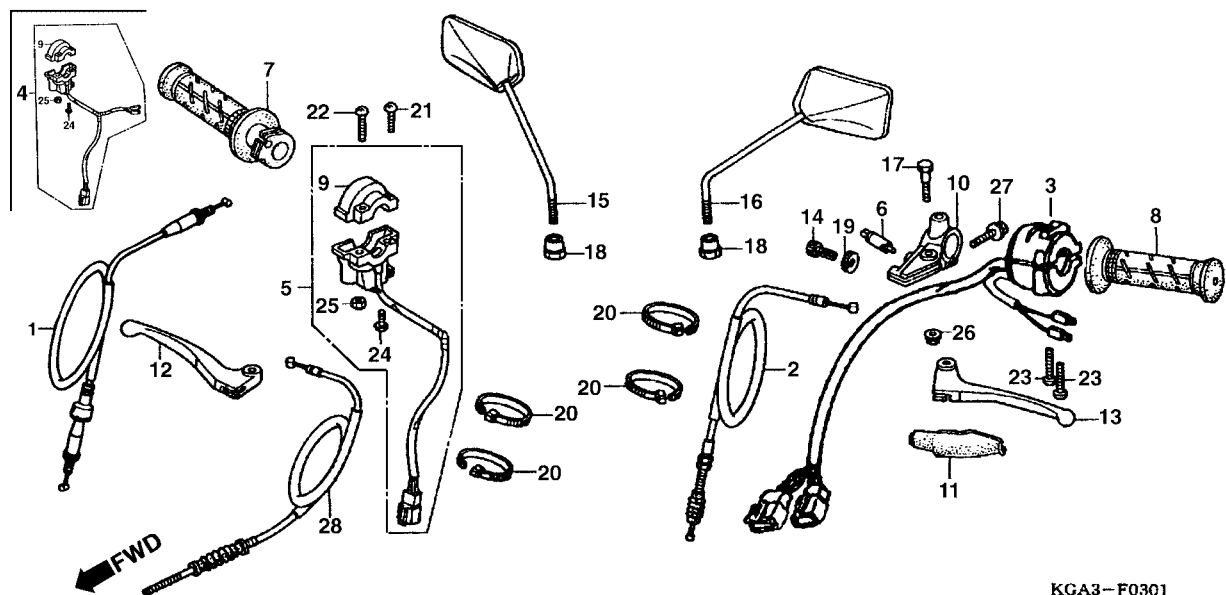


C-3.1

**Alavancas • Cabos
• Interruptores**

Handle • Lever • Switch

**Palancas • Cables
• Interruptores**



KGA3-F0301

Item de serviço	T.M.O.	Ref. Nº	Nº da peça	Descrição	Qtd.				Nº de série	Nota
					KS	ES	CA	KSE		
Manopla, Direita.....0,1		1	17910-KGA-B00	Cabo Comp., Acelerador (LONGO)	-	1	-	1
• Manopla, Esquerda		2	22870-KGA-B00	Cabo Comp., Embreagem	-	1	-	1
• Alavanca, Esquerda		3	35200-KGA-941	Interruptor Comp., Sinaleira	-	1	-	1
Cabo Comp., Embreagem	0,2	*	35200-KGA-A20	Interruptor Comp., Sinaleira	-	1	-	1	Argentina
Interruptor Comp., Partida	0,3	4	35150-KGA-940	Interruptor Comp., Partida	-	1	-	-
Cabo Comp., Acelerador	0,4	5	35150-KGA-B70	Interruptor Comp., Partida	-	-	-	1
• Interruptor, Sinalizador		6	35330-413-003	Interruptor Comp., Embreagem.....	-	1	-	1
Suporte, Alavanca Esquerda	0,9	7	53140-KGA-B00	Manopla Direita	-	1	-	-
		8	53166-KGA-B00	Manopla Esquerda	-	1	-	1
		9	53168-GCE-900	Carcaça Superior, Acelerador	-	1	-	1
		10	53172-KGA-940	Suporte, Alavanca Esquerda	-	1	-	1	2R000001 ~
		11	53174-KYO-970	Capa, Alavanca Esquerda	-	1	-	1
		12	53175-KGA-900	Alavanca, Direita	-	-	-	1
		13	53178-KCH-900	Alavanca, Esquerda	-	1	-	1
		14	53192-268-000	Parafuso, Ajuste	-	1	-	1
		15	88210-KGA-900	Espelho Retrovisor, Direito	-	1	-	1
		16	88220-KGA-900	Espelho Retrovisor, Esquerdo	-	1	-	1
		17	90113-KYO-970	Parafuso, Articulação	-	1	-	1
		18	90314-329-000	Porca, Trava	-	2	-	2